



ФЕДЕРАЛЬНЫЙ ПРОЕКТ  
«БЕЗОПАСНОСТЬ ДОРОЖНОГО  
ДВИЖЕНИЯ»



ГОСАВТОИНСПЕКЦИЯ  
МВД РОССИИ



МИНПРОСВЕЩЕНИЯ  
РОССИИ

# ПРЕЗЕНТАЦИЯ К СЦЕНАРИЮ МЕРОПРИЯТИЙ С УЧАЩИМИСЯ СТАРШИХ КЛАССОВ ОБЩЕОБРАЗОВАТЕЛЬНЫХ ОРГАНИЗАЦИЙ (РЕКОМЕНДУЕМЫЙ ВОЗРАСТ – 15–18 ЛЕТ)

# ПЕШЕХОДНЫЙ ПЕРЕХОД – МЕСТО ПЕРЕСЕЧЕНИЯ ИНТЕРЕСОВ

## ОСНОВНАЯ ЦЕЛЬ:

Снизить или свести к минимуму риск дорожно-транспортного происшествия.

## ЗАДАЧИ:

Сформировать безопасный стиль поведения при движении по дороге улучшить навыки наблюдения и распознавания опасных ситуаций понять и усвоить, что безопасность дело коллективное, но зависит от каждого в частности.

## ДЕЙСТВУЮЩИЕ ЛИЦА:

**Пешеход:** лицо, находящееся вне транспортного средства на дороге либо на пешеходной или велопешеходной дорожке и не производящее на них работу. К пешеходам приравниваются лица, передвигающиеся в инвалидных колясках без двигателя, ведущие велосипед, мопед, мотоцикл, везущие санки, тележку, детскую или инвалидную коляску, а также использующие для передвижения роликовые коньки, самокаты и иные аналогичные средства.

**Водитель:** лицо, управляющее каким-либо транспортным средством, погонщик, ведущий по дороге вьючных, верховых животных или стадо.

**Место действия:** дорога – обустроенная или приспособленная и используемая для движения транспортных средств полоса земли либо поверхность искусственного сооружения. Дорога включает в себя одну или несколько проезжих частей, а также трамвайные пути, тротуары, обочины и разделительные полосы при их наличии.

# ПЕШЕХОДНЫЙ ПЕРЕХОД – МЕСТО ПЕРЕСЕЧЕНИЯ ИНТЕРЕСОВ



# ОШИБКИ УЧАСТНИКОВ ДОРОЖНОГО ДВИЖЕНИЯ

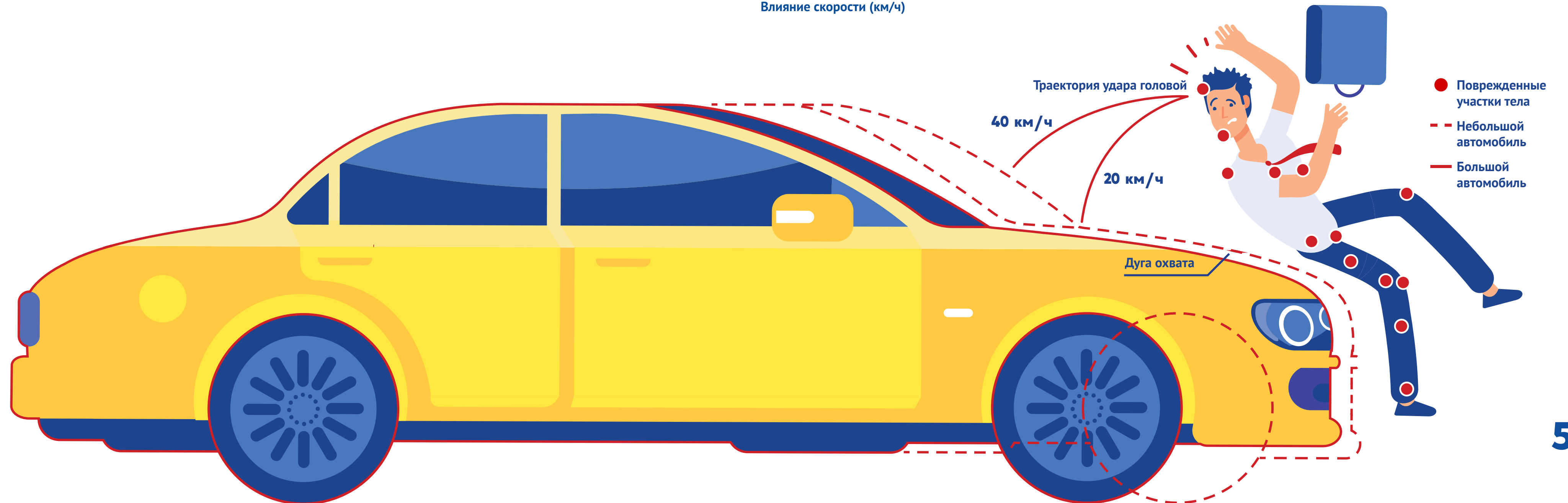
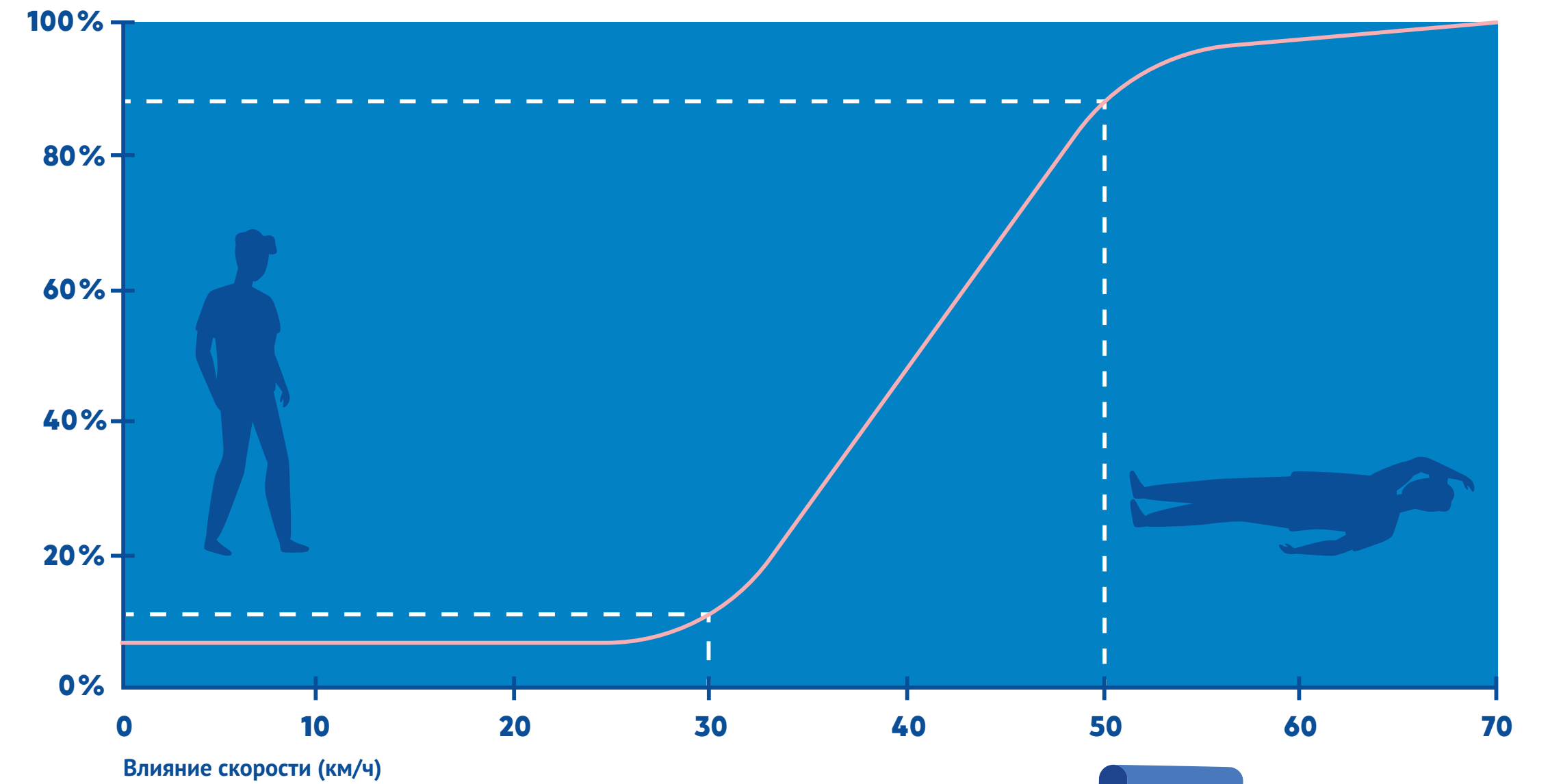
## ОШИБКИ ВОДИТЕЛЕЙ

- **ВЫБОР СКОРОСТИ В ДАННОЙ СИТУАЦИИ** – считают, что всегда успеют остановиться
- **ОЦЕНКА СИТУАЦИИ** – не готовы к появлению пешеходов
- **ТЕХНИКА ТОРМОЖЕНИЯ** – не умеют тормозить экстренно
- **НАБЛЮДЕНИЕ** – не видят пешеходов заранее

## ОШИБКИ ПЕШЕХОДОВ

- **ОБРАЗОВАНИЕ** – слабое знание ПДД и возможностей автомобиля
- **ОЦЕНКА СИТУАЦИИ** – ошибки при оценке скорости и расстояния до автомобиля
- **НАБЛЮДЕНИЕ** – следят за ближайшим автомобилем
- **ОТВЛЕКАЮЩИЕ ФАКТОРЫ** – использование телефона, плеера и т.п.

# ПОСЛЕДСТВИЯ ДЛЯ ПЕШЕХОДОВ



# ПОСЛЕДСТВИЯ ДЛЯ ПЕШЕХОДОВ

Пешеход может реализовать свое право на преимущество только после того, как оценит возможности автомобиля к остановке. Удаленность и скорость. Из 4.5 ПДД РФ



**\*В РАМКАХ ПОЛЕВЫХ ИСПЫТАНИЙ БЫЛО ПРОАНАЛИЗИРОВАНО ПОВЕДЕНИЕ АВТОВЛАДЕЛЬЦЕВ НА НЕРЕГУЛИРУЕМЫХ ПЕРЕКРЕСТКАХ. В РЕЗУЛЬТАТЕ ЗАМЕРОВ:**

## **СРЕДНЯЯ СКОРОСТЬ**

в момент отсутствия пешехода перед пешеходным переходом составила 59,4 км/ч.

## **МАКСИМАЛЬНАЯ СКОРОСТЬ**

составила 94 км/ч при разрешенных 60 км/ч. Минимальное значение – 29 км/ч.

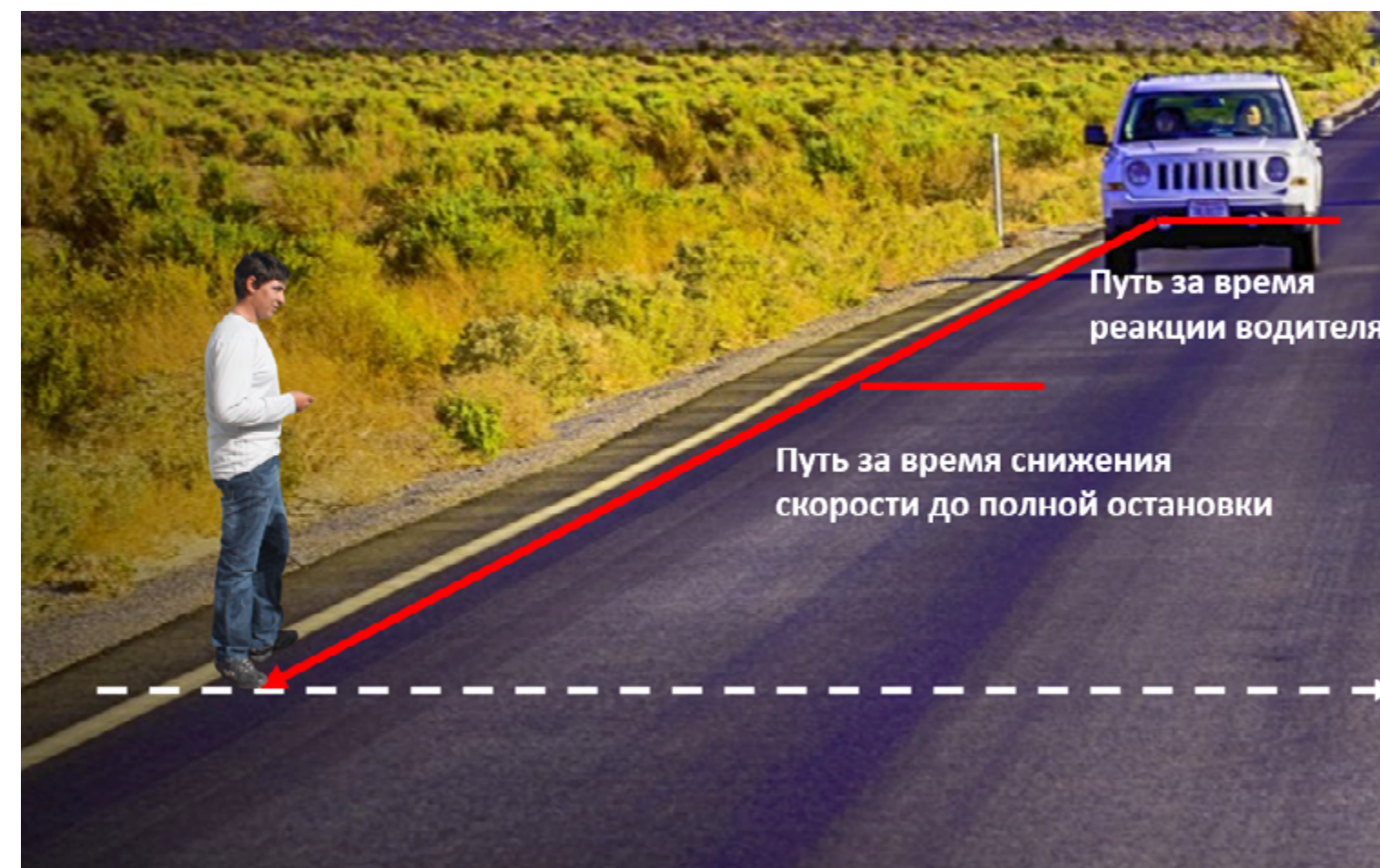
# ОСТАНОВОЧНЫЙ ПУТЬ И ТОЧКА НЕВОЗВРАТА

Путь, пройденный автомобилем за время реакции водителя, зависит времени реагирования и скорости движения автомобиля:

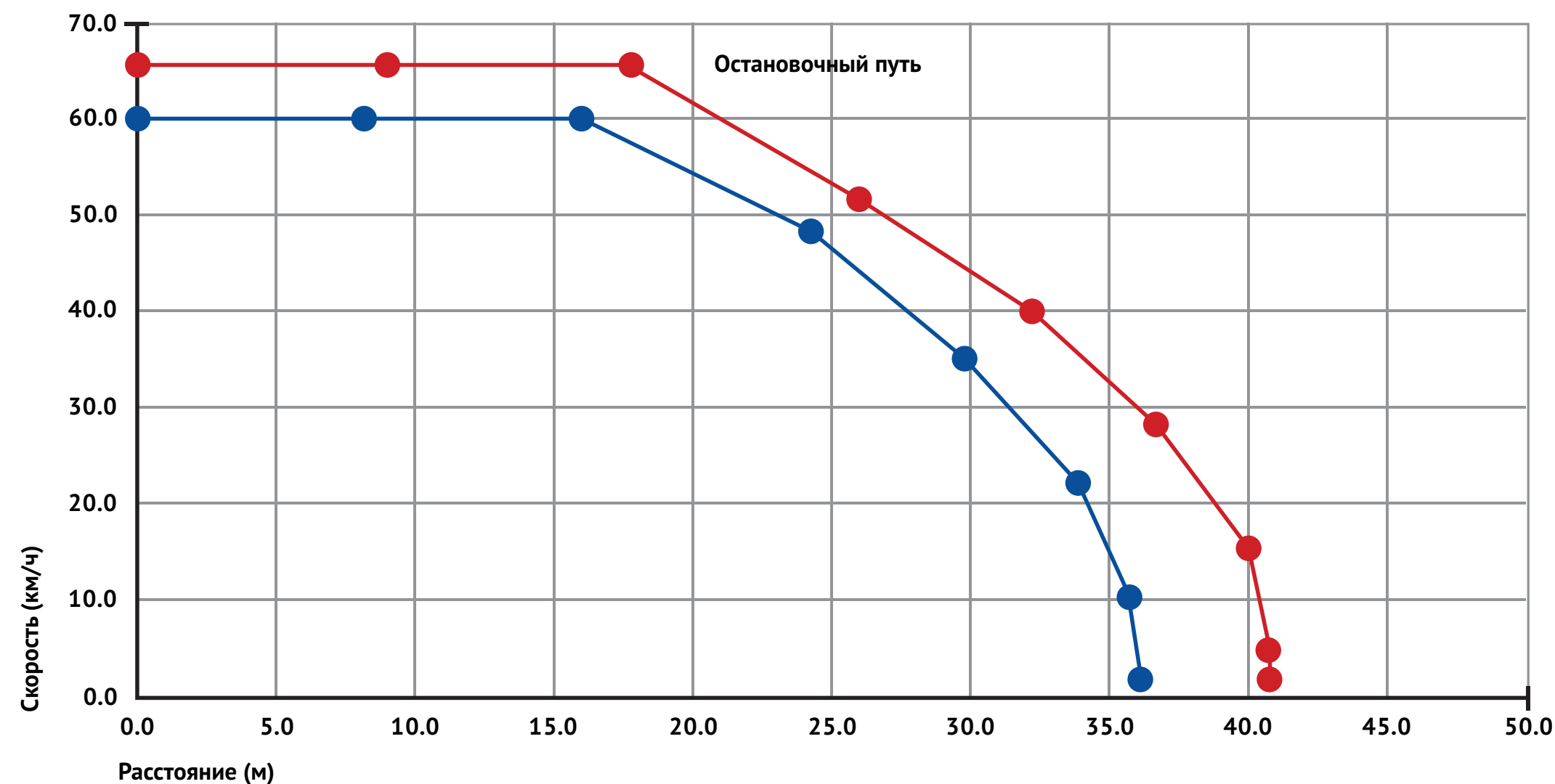
1. ВРЕМЯ РЕАКЦИИ ВОДИТЕЛЯ ОТ 0.7 СЕК. ДО 1.5 СЕК.
2. ПЕРЕНОС НОГИ С ГАЗА НА ТОРМОЗ 0.5 СЕК.
3. СРАБАТЫВАНИЕ ТОРМОЗНОЙ СИСТЕМЫ 0.5 СЕК.

**СУММАРНО, НЕ МЕНЕЕ 1.7 СЕК.**

$$T_{\min} = T_{\text{реак.}} + T_{\text{торм.}}$$



# ОСТАНОВОЧНЫЙ ПУТЬ И ТОЧКА НЕВОЗВРАТА



Путь, пройденный за время торможения автомобиля зависит от скорости движения, состояния дорожного покрытия, технического состояния автомобиля, уклона дороги и способа торможения.

Время экстренного торможения на сухом асфальте:

**20 КМ/Ч – 0,8 СЕК.**  
**40 КМ/Ч – 1,6 СЕК.**  
**60 КМ/Ч – 2,4 СЕК.**  
**100 КМ/Ч – 4,0 СЕК.**

$$T_{\min} = T_{\text{реак.}} + T_{\text{торм.}}$$



# РЕГУЛИРУЕМЫЙ ПЕШЕХОДНЫЙ ПЕРЕХОД

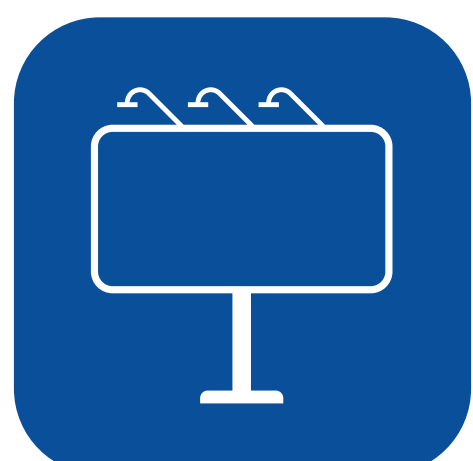


# НЕРЕГУЛИРУЕМЫЙ ПЕШЕХОДНЫЙ ПЕРЕХОД

ЧЕМ ПОЗЖЕ ВОДИТЕЛЬ ЗАМЕЧАЕТ ПЕШЕХОДА, ТЕМ ВЫШЕ РИСК АВАРИИ.  
ПРЕДМЕТЫ, ОГРАНИЧИВАЮЩИЕ ВИДИМОСТЬ НА ПЕШЕХОДНОМ ПЕРЕХОДЕ:



ПРИПАРКОВАННЫЕ  
АВТОМОБИЛИ



РЕКЛАМНЫЕ ЩИТЫ



СЛЕПЫЕ ЗОНЫ КРУПНЫХ  
АВТОМОБИЛЕЙ



ОСВЕЩЕННОСТЬ



КУСТЫ И  
ОГРАЖДЕНИЯ



РЕМОНТ



ВЫХОД ИЗ-ЗА  
ТРАНСПОРТА

# КОММУНИКАЦИЯ

ЦЕЛЬ КОММУНИКАЦИИ: ДОГОВОРИТЬСЯ - ПОНЯТЬ - РАЗОЙТИСЬ (БЕЗОПАСНО И БЫСТРО)

## СИГНАЛЫ КОММУНИКАЦИИ:

### ВОДИТЕЛЕЙ:

КОНТАКТ ГЛАЗАМИ

СКОРОСТЬЮ

ЖЕСТЫ

СЛОВАМИ

УКАЗАТЕЛЬ «АВАРИЙКОЙ»

ЗВУКОВОЙ СИГНАЛ

СВЕТОВОЙ СИГНАЛ

### ПЕШЕХОДОВ:

КОНТАКТ ГЛАЗАМИ

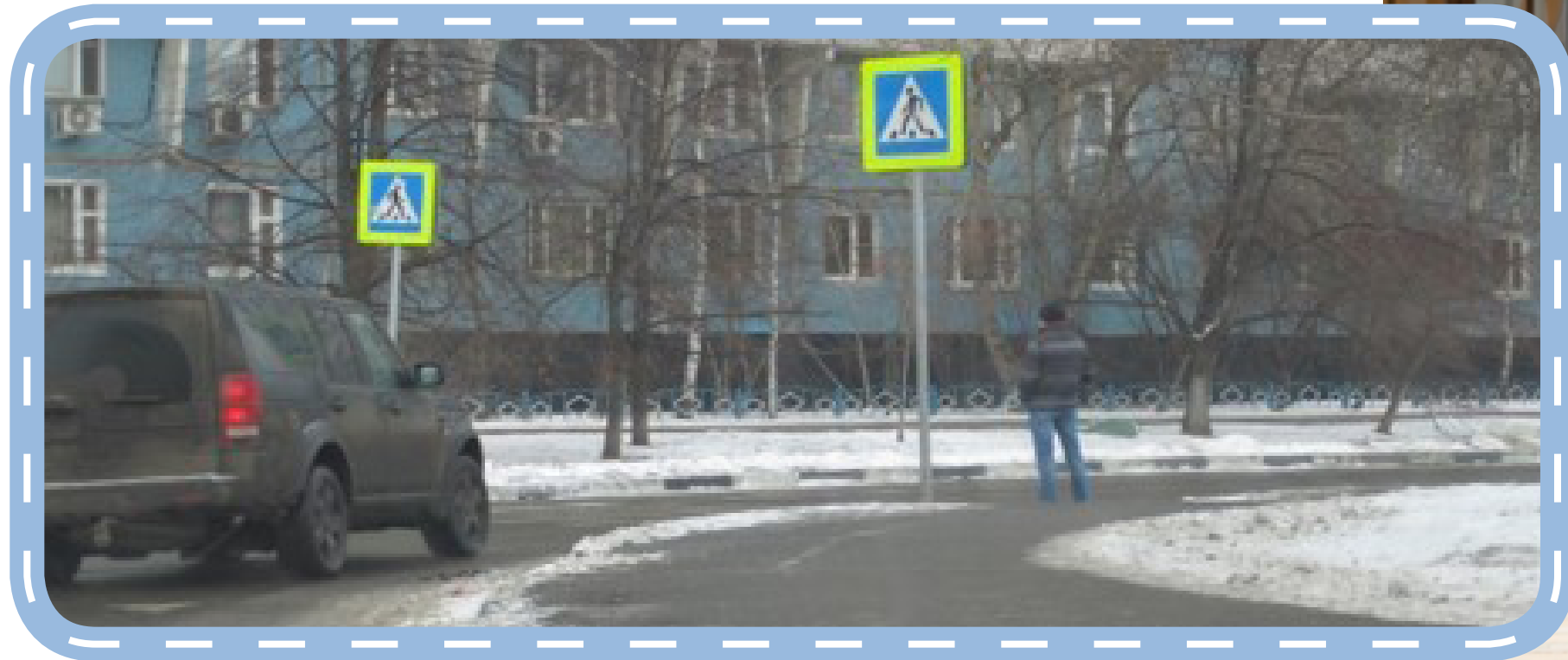
СКОРОСТЬЮ

ЖЕСТЫ

СЛОВАМИ

КАЖДЫЙ СИГНАЛ КОММУНИКАЦИИ МОЖЕТ БЫТЬ ВОСПРИНЯТ ДВОЙСТВЕННО,  
ИСПОЛЬЗУЙ МИНИМУМ ДВА КАНАЛА БУДЬ ЗАМЕТЕН И ПОНЯТЕН!

# ПРАВИЛА ОЦЕНКИ БЕЗОПАСНОСТИ!



# ПРОСТЫЕ ПОДСКАЗКИ!

- **ОСМАТРИВАЙ КАЖДЫЙ РЯД В ЧАСТНОСТИ**
- **СКОЛЬКО УЧАСТНИКОВ ЗАДЕЙСТВОВАНО В СИТУАЦИИ, СТОЛЬКО ПРАВИЛЬНЫХ РЕШЕНИЙ ДОЛЖНО БЫТЬ В ИТОГЕ**
- **У КАЖДОГО СВОЯ СУДЬБА, ПОМНИ ОБ ОПАСНОСТИ**
- **НЕ ПОДДАВАЙСЯ НАМЕРЕННЫМ ПРОВОКАЦИЯМ БЕЗДУМНО. УБЕДИСЬ, ЧТО ВСЕ УЧАСТНИКИ ПРИНИМАЮТ РАЗВИТИЕ СИТУАЦИИ ОДНОЗНАЧНО. НЕ СТОИТ ПРИНИМАТЬ РЕШЕНИЕ ИСХОДЯ ИЗ ДЕЙСТВИЙ ДРУГИХ ПЕШЕХОДОВ**
- **В СЛОЖНОЙ СИТУАЦИИ ПРИНИМАЙ ПРОСТЫЕ И ПОНЯТНЫЕ РЕШЕНИЯ**
- **ЧЕМ СЛОЖНЕЕ СИТУАЦИЯ, ТЕМ ПОНЯТНЕЕ ДОЛЖНЫ БЫТЬ ТВОИ ДЕЙСТВИЯ, НЕ МЕЧИСЬ ПО ПРОЕЗЖЕЙ ЧАСТИ. ОЦЕНИ ДЕЙСТВИЯ ВОДИТЕЛЯ И ПРИМИ РЕШЕНИЕ: СТОИТ ЛИ ОСТАНОВИТЬСЯ ИЛИ ПОЙТИ ДАЛЬШЕ**
- **ИСПОЛЬЗУЙ СВЕТОВОЗВРАЩАЮЩИЕ ЭЛЕМЕНТЫ (ВНЕ ГОРОДА ОБЯЗАТЕЛЬНО)**
- **НЕ БУДЬ СЛЕП, СЛЕДИ ЗА СИТУАЦИЕЙ В ЦЕЛОМ**



МВД РОССИИ

ФЕДЕРАЛЬНЫЙ ПРОЕКТ  
«БЕЗОПАСНОСТЬ ДОРОЖНОГО  
ДВИЖЕНИЯ»



ГОСАВТОИНСПЕКЦИЯ  
МВД РОССИИ



МИНПРОСВЕЩЕНИЯ  
РОССИИ

# СПАСИБО!

